

Aux estimateurs et apprentis estimateurs qualifiés par le GAA

 Aux exploitants des firmes d'estimation

 Aux responsables des sinistres automobiles

 Aux responsables de l'estimation automobile

 Aux membres du comité technique en estimation automobile

Réparation des phares

Plusieurs manufacturiers offrent une trousse de réparation des phares pour certains modèles de véhicules. Pour les divers intervenants et les consommateurs, cette méthode de réparation peut s'avérer avantageuse, notamment parce qu'elle permet :

- de conserver la pièce d'origine;
- de faire des économies, le coût de la trousse de réparation étant inférieur au coût d'un phare réusiné ou similaire;
- d'obtenir une meilleure uniformité de la réparation puisqu'il n'y aura aucune différence sur la partie frontale en verre et que le phare réparé aura la même usure que le phare du côté opposé qui, dans plusieurs cas, ne sera pas remplacé.

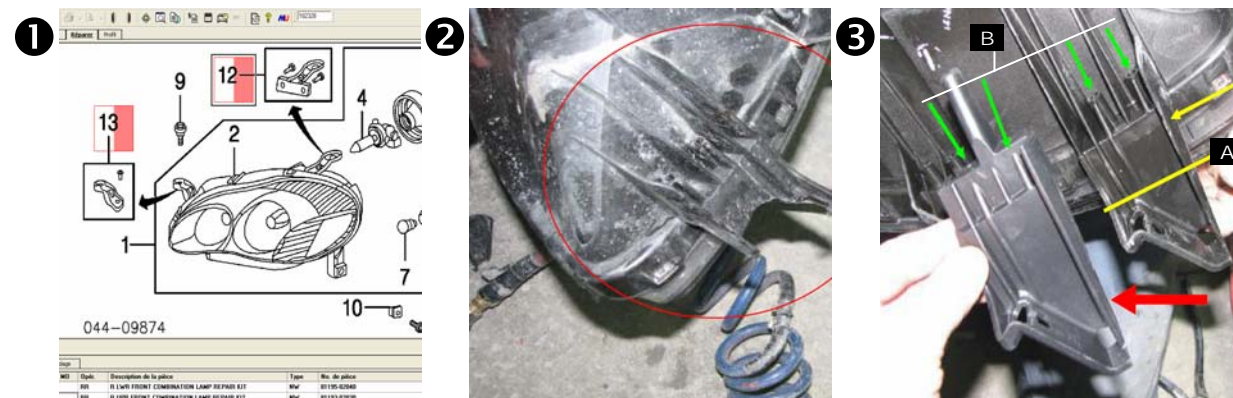


PHOTO 1 – Exemple provenant du logiciel Mitchell Ultramate. Les pièces sont également disponibles au logiciel Audatex. D'autres modèles pourraient être disponibles. L'information peut être obtenue soit des logiciels d'estimation, soit auprès du concessionnaire.

PHOTOS 2 et 3 – Exemple de la technique de réparation sur un phare Toyota endommagé. Il s'agit de couper la pièce endommagée, tel qu'indiqué par la ligne jaune (réf. « **A** ») paraissant à la photo 3, et d'installer la pièce de remplacement à l'aide des deux vis fournies avec la trousse de réparation, tel que démontré par les quatre flèches vertes (réf. « **B** »).

Pour renseignements M. Mario Lépine, responsable des normes et pratiques en estimation automobile, poste 201, mlepine@gaa.qc.ca

To GAA-Qualified Appraisers and Apprentice-Appraisers

 To Operators of Appraising Firms

 To Automobile Claims Officers

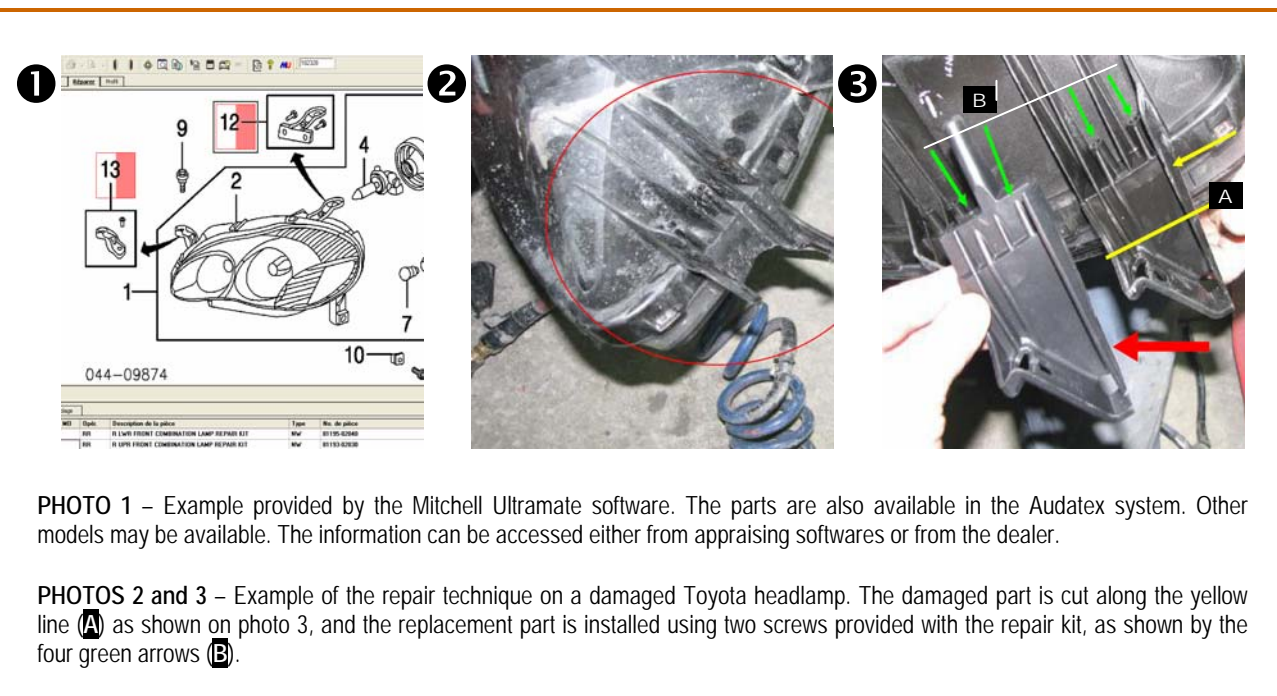
 To Automobile Appraisal Officers

 To Automobile Appraisal Technical Committee Members

Headlamp Repair

Several manufacturers offer headlamp repair kits for certain vehicle models. This may be a useful option for many parties and consumers, as it:

- Conserves the original component part;
- Saves money, since the repair kit is cheaper than a used or similar headlamp;
- Offers better repair consistency as it does not affect the glass face and the repaired headlamp will have the same wear as the headlamp on the opposite side which, in many cases, will not be replaced.




For information Mr. Mario Lépine, Supervisor, Automobile Appraisal Standards and Practices, ext. 201, mlepine@gaa.qc.ca


www.gaa.qc.ca

www.infoinsurance.ca

 514.288.1537

 514.288.0753


 Groupement des assureurs automobiles

 800, Place-Victoria, suite 2410

 P.O. Box 336, Stock Exchange Tower

 Montreal (Québec) H4Z 0A2